



Powerdynamo bringt Ihrem Oldtimer Motorrad
wieder Zündung und Licht

Gesellschaft Produkte Technische Hilfe Suche



Zündapp DB Modelle wurden sowohl vor als auch nach dem 2. Weltkrieg produziert. Motoren können sehr ähnlich aussehen, aber die spezifische Art der Noris Zündanlagen sind unterschiedlich! Die Zündungen sind nicht zwischen den Typen austauschbar! Hier können Sie sehen, wie Sie herausfinden welches System Sie benötigen. **Bitte verlassen Sie sich nicht auf das Baujahr sondern prüfen Sie mit nachfolgenden Informationen welches System Sie benötigen. Es kann ja auch sein ihr altes Fahrgestell hat einen neueren Motor oder der Motor eine andere Welle!**

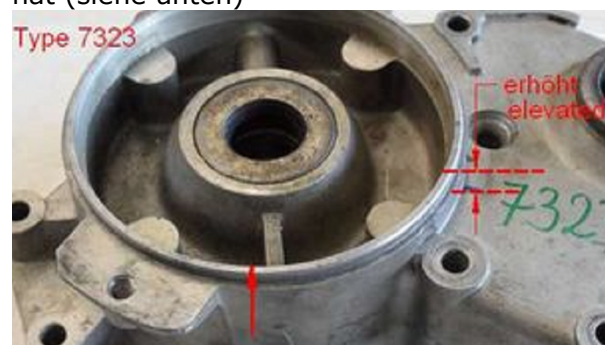
[Bilder lassen sich durch anklicken vergrößern](#)

Für ältere Modelle von vor 1945 wird **meist, leider nicht immer** folgendes System (mit Zentrierung der Lichtmaschine vom Motorblock in die Grundplatte der Lichtmaschine hinein) **benötigt: [system 73 23 799](#)**

Hier haben Sie **an der Unterseite der Lichtmaschine einen nach INNEN gehenden Zentrierbund**



Hier haben Sie einen **erhöhten Rand am Gehäuse**, dieser geht in die Zündlänge welche damit eine nach innen gehende Zentrierung hat (siehe unten)



Wir hatten aber auch schon mehrfach Motore Baujahr 1938/39 die eine Noris Anlage in Form der eigentlich späteren Jahre wie hier gezeigt (Zentrierung in den Motorblock hinein) aber aber die Kurbelwelle wie für System 7323 **benötigt: [system 78 27 799](#)**

Hier haben Sie **an der Unterseite der Lichtmaschine einen nach AUSSEN gehenden Zentrierbund**



Hier haben Sie eine **ebene Fläche**, auf denen Die Noris Zündanlage sitzt. Das System geht in den Motor und hat daher eine erhabene, vorstehende Zentrierung (siehe unten)



Der **Kurbelwellenzapfen hat vorn ca 19mm** Durchmesser. Das Gewinde der **Verschraubung für den Rotor ist 12x1**



Der **Kurbelwellenzapfen hat vorn ca 19mm** Durchmesser und das Gewinde der **Verschraubung für den Rotor ist M12x1**



Für Modelle nach 1945 wird folgendes System benötigt [system 70 45 799](#)

Da vermutlich die Wellen austauschbar sind, auf jeden Fall der Motor austauschbar ist, kann es durchaus sein eine DB von vor 1945 benötigt dieses System

Hier haben Sie an der Unterseite der Lichtmaschine einen nach **AUSSEN** gehenden Zentrierbund

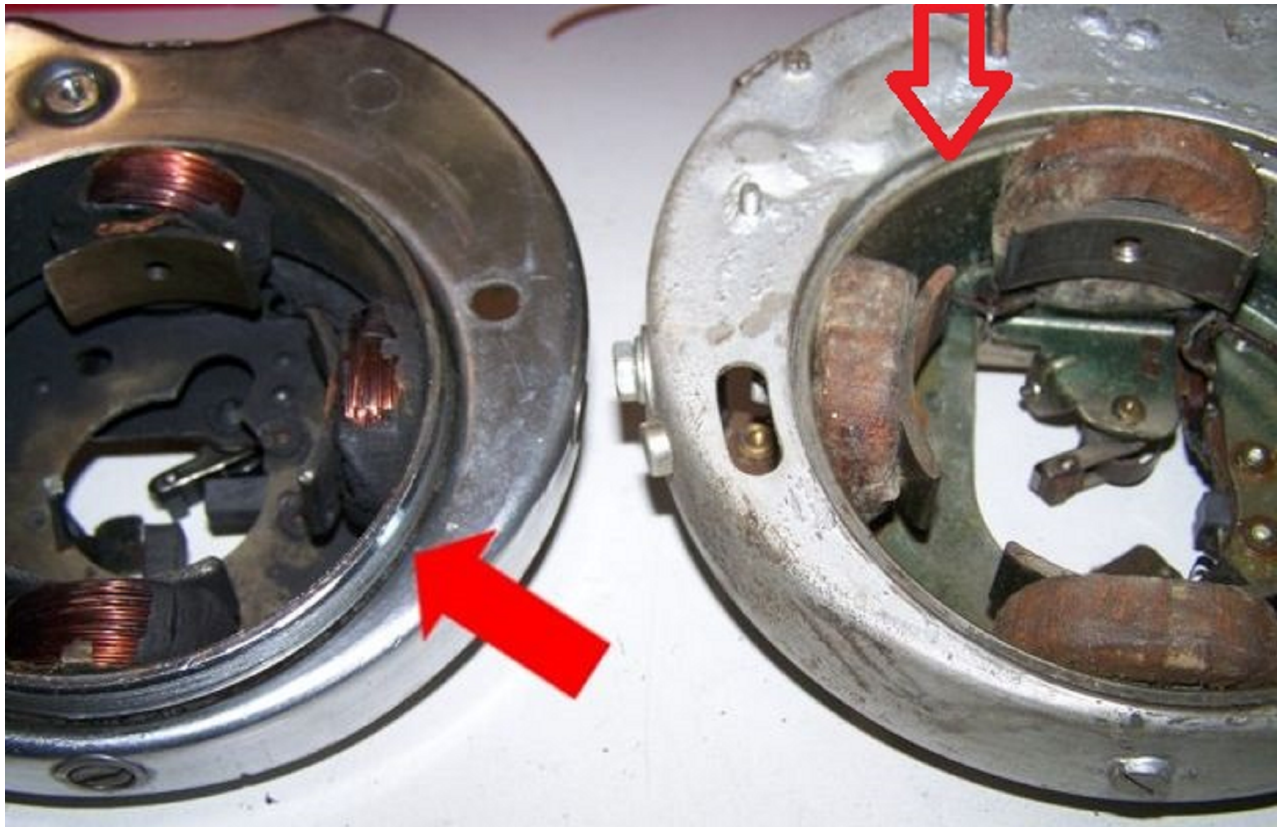


Hier haben Sie eine ebene Fläche, auf denen Die Noris Zündanlage sitzt. Das System geht in den Motor und hat daher eine erhabene, vorstehende Zentrierung (siehe unten)



hier hat der Kurbelwellenzapfen hat **vorn ca 16mm** Durchmesser und das Gewinde der **Verschraubung für den Rotor ist M10x1**





Powerdynamo GmbH © 2018 Impressum Datenschutz Sitemap